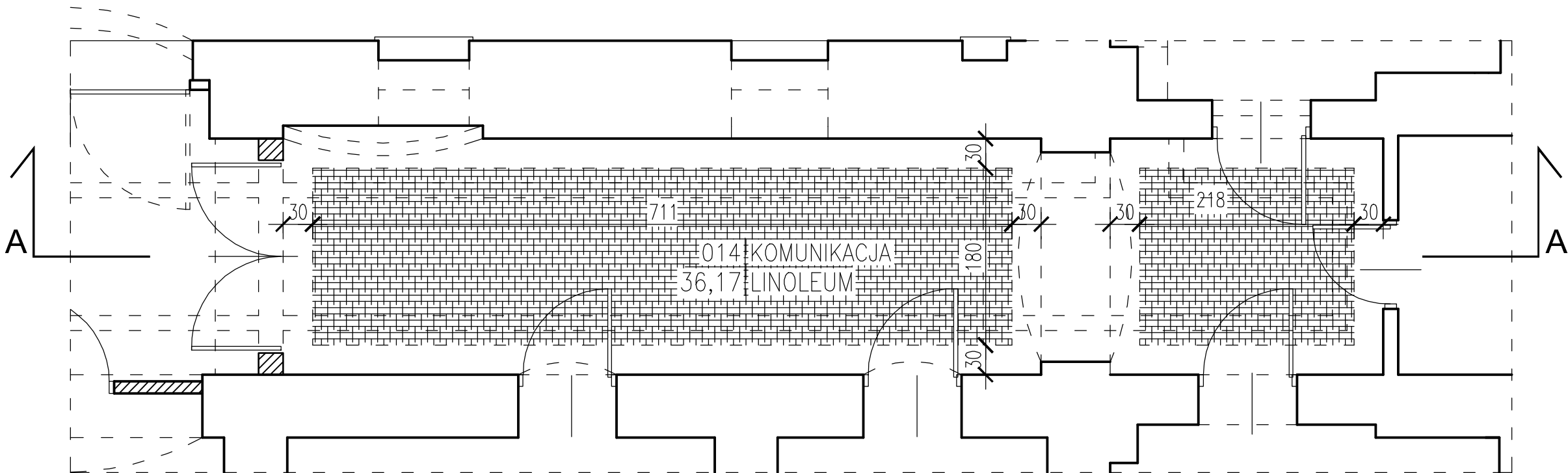
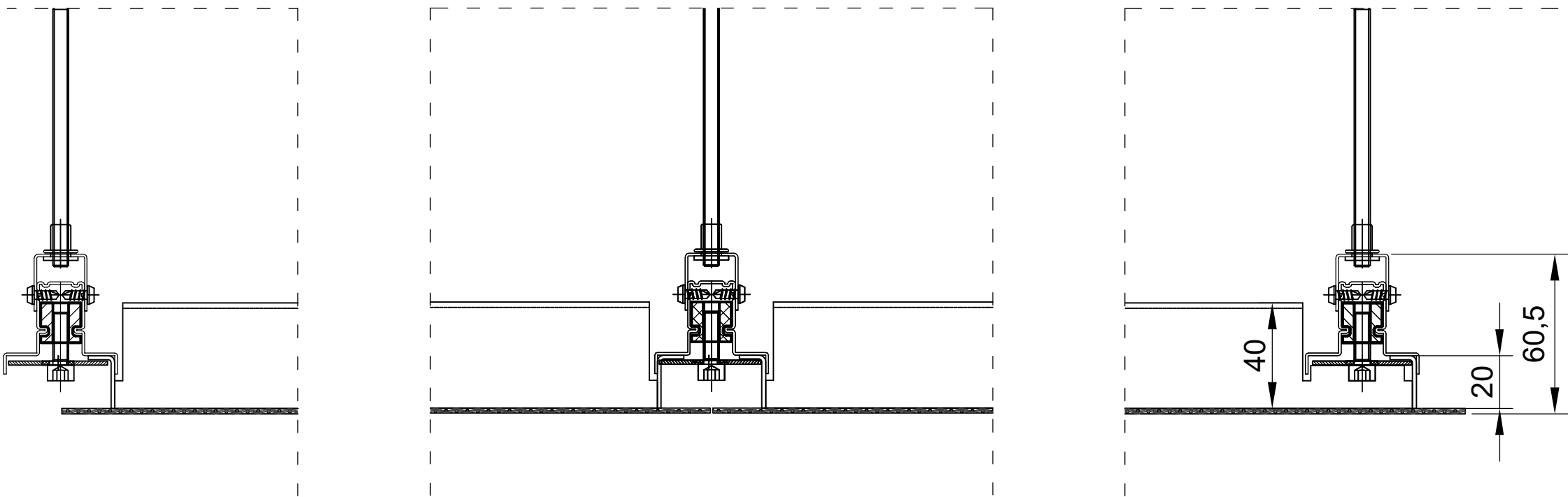


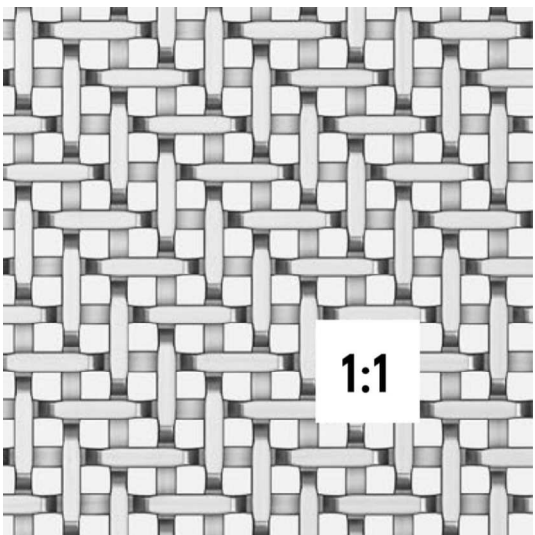
PRZEKRÓJ A-A SKALA 1:50



SUFIT POWIESZONY Z SIATKI PLECIONEJ RZUT SKALA 1:50



POGLĄDOWY PRZEKRÓJ POPRZECZNY PRZEZ SYSTEMOWE MOCOWANIE PANELI Z SIATKI PLECIONEJ SKALA 1:2



SIATKA PLECIONA NP. PROGRESS ARCHITECTURE  
ARIES OL PO1415 LUB RÓWNOWAŻNA  
MALOWANA METODĄ "NA MOKRO" W KOLORZE  
USTALONYM W TRYBIE NADZORU AUTORSKIEGO

<div>PRACOWNIA ARCHITEKTONICZNA</div> <div>1997</div> <div>ul.Ślusia 10, 60-711 Poznań tel. (061) 866 97 10, 866 54 22 fax. (061) 866 97 11 e-mail: arch1997@poczta.onet.pl e-mail2: architekt@pa1997.pl www.pa1997.pl</div>	NAZWA I ADRES ZAMIERZENA BUDOWLANEGO:		PRZEBUDOWA I REMONT CZĘŚCI PRZYZIEMIA WE WSCHODNIM SKRZYDLE BUDYNKU UAM COLLEGIUM MAIUS				
	61-701 POZNAŃ, UL. FREDRY 10 NR EW. DZIAŁKI 11/2, OBRĘB : POZNAŃ, ARKUSZ 22 KATEGORIA OBIEKTÓW BUDOWLANYCH : IX						
	NAZWA I ADRES INWESTORA:		UNIWERSYTET im. ADAMA MICKIEWICZA w POZNANIU UL. H. WIENIAWSKIEGO 1, 61-712 POZNAŃ				
	NAZWA ELEMENTU PROJEKTU BUDOWLANEGO:		PROJEKT ARCHITEKTONICZNO-BUDOWLANY				
		TYTUŁ RYSUNKU:		DETAL SUFITU PODWIESZONEGO			
<div>PRACOWNIA ARCHITEKTONICZNA</div> <div>1997</div> <div>ul.Ślusia 10, 60-711 Poznań tel. (061) 866 97 10, 866 54 22 fax. (061) 866 97 11 e-mail: arch1997@poczta.onet.pl e-mail2: architekt@pa1997.pl www.pa1997.pl</div>	ARCHITEKTURA:	Imię i nazwisko	Specjalizacja	Nr upraw.	Podpis	1:50 1:2 SKALA:	
	PROJEKTANT:	mgr inż.arch.K.Frąckowski	architektoniczna bez ograniczeń	114/85/Pw WP-0053			11
		mgr inż.arch.A.Kornecka	architektoniczna bez ograniczeń	577/89/Pw WP-0101			
		mgr inż.arch.M.Lelonkiewicz	architektoniczna bez ograniczeń	UPB/21/2006 WP-0678			
	SPRAWDZAJĄCY:	mgr inż.arch.R.Hodyra	architektoniczna bez ograniczeń	25/wpak/2014 WP-1068			RYS. NR:
POZNAŃ 15 SIERPNA 2025 R.							

POZNAŃ 15 SIERPNIA 2025 R.